

erstellt von der Redaktion von cci Branchenticker

Themen der ISH

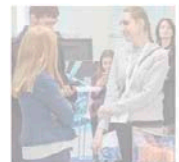
11.03.2019

Branchenticker SPEZIAL
zusammengestellt von der
Redaktion von cci Branchenticker



7.00 Uhr

Die ganze Vielfalt der Gebäudetechnik unter einem Dach.



Immobilien Forum

Das Immobilien Forum des Bundesindustrieverbands Technische Gebäudeausrüstung (BTGA) will den Dialog zwischen der Immobilienwirtschaft und der TGA fördern.

mehr ...

Anzeige

Bild/Textanzeige (Teaser)



Dauerhaft beständig.

Variantenreiche Klimatechnik für Industrie und TGA
Auf der diesjährigen ISH präsentiert BerlinerLuft. gleich zwei Klimazentralgeräte aus der Baureihe der HygCond und zeigt damit den Variantenreichtum der Baureihe.

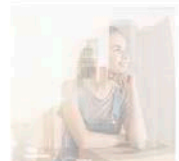
mehr ...



Klima Forum

Das Klima Forum des Fachverbands Gebäude-Klima (FGK) ist die Informations- und Kommunikationsplattform der Klima-, Kälte- und Lüftungstechnik.

Anzeige



Smarte Gebäude

Gebäude zum Umarmen, die sich an Ihre Bedürfnisse anpassen. Smart Buildings sind die Zukunft der Gebäude. Sie ermöglichen Ihnen, Ihre Gebäude mit Ihren Bedürfnissen zu betreiben. 10.3.2019

Themen der ISH

11.03.2019

Branchenticker SPEZIAL
zusammengestellt von der
Redaktion von cci Branchenticker



18.00 Uhr

Die ganze Vielfalt der Gebäudetechnik unter einem Dach.

BIM
Digitale Services
Intelligente Planung

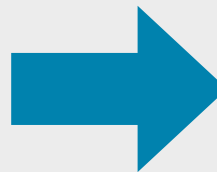
Building Information Modeling auf der ISH

So viel BIM gab es noch nie auf einer ISH. Neben den Unternehmen, die ihre BIM-Lösungen auf den Messeständen präsentieren, gibt es eine BIM-Sonderschau und viele, viele Vorträge zum Thema, die sich leider teilweise überschneiden.

← Entrypage

Microsite ▶

mit Link auf Ihre Website
oder auf eine Microsite
mit Ihren Informationen
durch uns erstellt



cci Branchenticker SPEZIAL sind tägliche Sonderausgaben während der Chillventa

Themen der ISH

ISH

Branchenticker SPEZIAL

11.03.2019

Anzeige

--> zurück zur Übersicht

Dauerhaft beständig.

Variantenreiche Klimatechnik für Industrie und TGA

Auf der diesjährigen ISH präsentiert BerlinerLuft. gleich zwei Klimazentralgeräte aus der Baureihe der HygCond und zeigt damit den Variantenreichtum der Baureihe.



HygCond Hygieneausführung (Messemodell) mit KVV-System EcoGard®

HygCond ist modular aufgebaut und standardmäßig in 18 verschiedenen Baugrößen bis zu einer Luftmenge von 150.000 m³/h lieferbar. Darüber hinaus erlauben die flexiblen Produktionsabläufe eine Vielzahl individueller Sonderlösungen, mit denen nahezu jedem Kundenwunsch entsprochen werden kann. Das hohe Maß an Flexibilität zeigt BerlinerLuft. anhand der verschiedenen HygCond Exponate am Messestand.

So zeichnet sich die HygCond Prozessluftausführung aus Edelstahl im branchenspezifischen Einsatz durch eine hohe Beständigkeit gegenüber aggressiven Medien und Verschleiß aus. ATEX-konform eignet sie sich zudem für die Aufstellung in explosionsgeschützten Bereichen.

Mit der Hygieneausführung von HygCond zeigt BerlinerLuft. eine weitere Variante der Baureihe, konzipiert für den Einsatz in Laboratorien und anderen anspruchsvollen Bereichen mit hochsensiblen Prozessen. Für absolute Prozesssicherheit sind Paneele und Profile des Geräts komplett beschichtet. Einbauteile und Zubehör, wie z.B. Ventilator oder Wärmetauscher sind entweder in spezieller Hygieneausführung oder bspw. mit Epoxidharz beschichtet.

HygCond Klimazentralgeräte bestechen durch einen, innen vollkommen glatten und dadurch leicht zu reinigenden Gehäuseaufbau. Die thermischen Eigenschaften des Gehäuses entsprechen bereits im Standard der Klasse T2/TB2 (M). Die außerordentlich stabile Konstruktion erreicht ohne weiteres die Stabilitäts-Klasse D1 (M) und ist, je nach Anforderung, in unterschiedlichsten Materialkombinationen für die Innen- und Außen-aufstellung lieferbar. Die geschäumte Dichtung an den Paneelen und Türen erfüllt höchste hygienische Anforderungen bei minimaler Leckage-Klasse L1 (M) gem. DIN EN 1886.

Die in den Geräten verbauten BerlinerLuft. Komponenten wie Ventilatoren, Jalousiekappen und Schalldämmklappen sind robust und wartungsarm und stehen für Funktionalität "vom Produkt zum System."

BerlinerLuft. Technik GmbH auf der ISH:
Halle 8.0, Stand C79

--> zurück zur Übersicht

Interessieren Sie sich für...



Preis 5.550,- €*

So geht es, und das brauchen wir von Ihnen
(siehe Newsletter SPEZIAL Seite 33)

*** Messetermine: Newsletter SPEZIAL und cci Branchenticker SPEZIAL**

Messe	Anzeigen-/ Druckunterlagenchluss	Newsletter Erscheinungstermine			
Feuertrutz 23. bis 24.06.2021	01.06.2021	16.06.2021	vor der Messe	cci Newsletter SPEZIAL	728,- Euro pro Anzeige
ISH 22. bis 26.03.2021 bei Motivwechsel	05.02.2021	22.02.2021	vor der Messe	cci Newsletter SPEZIAL A	728,- Euro pro Anzeige
	12.02.2021	01.03.2021		cci Newsletter SPEZIAL B	728,- Euro pro Anzeige
	19.02.2021	08.03.2021		cci Newsletter SPEZIAL C	728,- Euro pro Anzeige
	26.02.2021	15.03.2021		cci Newsletter SPEZIAL D	728,- Euro pro Anzeige
	05.03.2021	22.03.2021	während der Messe	cci Branchenticker SPEZIAL	Während der Messe an 4 Tagen jeweils morgens und abends: 8 Anzeigen zum Preis von 5.550,- Euro pro Motivwechsel 250,- Euro zusätzlich
	08.03.2021	23.03.2021		cci Branchenticker SPEZIAL	
	09.03.2021	24.03.2021		cci Branchenticker SPEZIAL	
	10.03.2021	25.03.2021		cci Branchenticker SPEZIAL	
	17.03.2021	01.04.2021	nach der Messe	cci Newsletter SPEZIAL	728,- Euro pro Anzeige

* Preise zzgl. MwSt. (für Agenturen provisionsfähig)